

Mit interaktiven medienunterlegten Anleitungen ist Ihnen die Aufmerksamkeit der Schulungsteilnehmer sicher.

Mit Quizfragen und Tests kann der Schulungsleiter den Erfolg messen und sicherstellen, dass das Gelernte behalten wird.

Reise-, Hotel- und Seminarraumkosten entfallen.

Erstellung und Verwaltung von Multimedia-Inhalten für einfachen Zugriff und On-Demand-Nutzung.

Mehr Geschäftsgelegenheiten nutzen und den Umsatz steigern.



Mit dem interaktivsten Online-Schulungsraum der Branche verringern Sie Kosten für Präsenz- und On-Demand-Veranstaltungen. Machen Sie mit WebEx™ Training Center jede Schulung zum Erfolg.

Beschleunigen Sie die Einführung Ihrer Produkte durch leicht zugängliche webbasierte Schulungen für Ihre Kunden. Bilden Sie Ihre Vertriebspartner und Vertreter regelmäßig weiter, damit diese immer auf dem aktuellen Stand sind. Schulen Sie Mitarbeiter in aller Welt, um deren Fähigkeiten zu verbessern oder lukrative Initiativen rascher auf den Markt zu bringen. Egal, welche Schulungsziele Sie haben, WebEx Training Center hilft Ihnen dabei, ein außergewöhnliches Schulungserlebnis zu schaffen.

Fesseln Sie die Teilnehmer mit lebendigem, interaktivem Kursmaterial.

Zeigen Sie eindrucksvolle Präsentationen, Streaming-Media-Module oder Live-Videos. Sie können die Kontrolle sogar an die Teilnehmer übergeben, um Applikationen vorzuführen. Sie können Praxissimulationen einrichten, in denen die Teilnehmer vor, während und nach Schulungssitzungen üben und das Gelernte wiederholen können. Durch robuste Test-, Beurteilungs- und Abfrageinstrumente kann der Erfolg beobachtet werden. Um Ihre Investition noch nutzbringender auszuwerten, können Sie on Demand ein digitales Archiv von Schulungssitzungen für den Selbstunterricht erstellen.

Kostensenkung und Umsatzsteigerung.

Sie können jederzeit und überall Schulungen anbieten, ohne Ihren Etat mit Kosten für Schulungsräume und Reisen zu belasten. Damit sparen Sie eine Menge Geld. Sie können Ihr Schulungsprogramm sogar in eine strategische Erlösquelle verwandeln, wenn Sie die in Training Center enthaltenen Selbstbedienungs-, Registrier- und Zahlungsfunktionen verwenden.

Verlassen Sie sich für sicheren, skalierbaren Service auf WebEx.

WebEx Training Center wird on Demand über das WebEx MediaTone™-Netzwerk, ein privates weltweites Netzwerk, zur Verfügung gestellt. Es ist keine neue Soft- oder Hardware erforderlich, sodass die Implementierung und Skalierung je nach Schulungsbedarf auf einfache Weise erfolgen können. Das MediaTone-Netzwerk bietet eine Zuverlässigkeit von über 99,99% und hohe Sicherheit. Ihre Informationen werden nie dauerhaft auf unseren Servern gespeichert, und 128-Bit SSL- und AES-Verschlüsselung sorgen dafür, dass all Ihre Meetings privat und vertraulich sind. WebEx ist SAS 70- und WebTrust™-zertifiziert.

“ Mit nur zwei Schulungsleitern und WebEx Training Center war unsere Handelsabteilung in der Lage, 2.300 Mitarbeiter in 68 nationalen Niederlassungen in aller Welt in nur 3 Wochen zu schulen. ”

— Sandy Kennedy Zachman, Corporate Training Manager,
New Century Mortgage Corporation



Mit diesen leistungsfähigen Features schaffen Sie ein fesselndes Online-Schulungserlebnis

PowerPanels™

Die Schulungsteilnehmer sehen die Vollbildanzeige, während Sie die Schulungssitzungen im Hintergrund steuern. Dabei verwenden Sie verschiebbare Bedienfelder, um die Aktivitäten der Teilnehmer zu überwachen, über die Chat-Funktion vorgelegte Fragen zu beantworten und Umfrageergebnisse auszuwerten.

Multimedia-Schulungsinhalte

Fesseln Sie die Schulungsteilnehmer mit PowerPoint™-Präsentationen mit Animationen, Übergängen, Flash™-Sequenzen, 3D-Objekten und Streaming-Video.

Informations-Sharing

Nutzen Sie gemeinsam Dokumente, führen Sie Software vor und skizzieren Sie Ideen auf einem Whiteboard - in Echtzeit. Durch die Erstellung von Daten und spontan hinzugefügte Kommentare steigern Sie das Interesse.

Praktikum

Die Schulungsteilnehmer können vor, während oder nach einer Live-Schulungssitzung mit Ferncomputern, -applikationen und -simulationen verbunden werden, um den Lernerfolg durch die praktische Anwendung zu vertiefen.

Breakout-Sitzungen

Um das aktive Lernen zu fördern, können Teilnehmer in kleinen Gruppen zusammenarbeiten. Schulungsleiter können „im Raum herumgehen“, um zu überprüfen, wie die Gruppen vorankommen.

Fragen und Antworten

Mit der Frage- und Antwort-Funktion wird die Interaktion verbessert. Hier werden Fragen aufgezeigt und die entsprechenden Antworten zugeordnet.

Mehrere Vortragende

Zur Maximierung der Produktivität können Schulungsleiter an verschiedenen Standorten gemeinsame Veranstaltungen durchführen.

Videointegration

Die Schulungsteilnehmer können den Seminarleiter per Video aus einer Webkamera oder einem Videorekorder sehen.

Integrierte Telefonie

Sie haben die Wahl zwischen gebührenpflichtigen oder gebührenfreien globalen Telefonkonferenz-Nummern mit Einwahl- und Rückrufoptionen oder VoIP.

Integration von Microsoft® Outlook™

Nutzen Sie vorhandene Unternehmensapplikationen, um den Planungsprozess zu optimieren.

APIs und Unterstützung von Standards

Damit erweitern Sie die Nutzung Ihrer Investitionen in die Schulungstechnologie und stellen die Interoperabilität sicher.

Testen und Einstufen

Sie können das Verständnis prüfen, die Leistungen der einzelnen Teilnehmer verfolgen und die richtigen Antworten noch in der gleichen Sitzung geben. Zur Vor- und Nachbereitung der Schulung können webbasierte Informationsquellen herangezogen werden.

Umfragen

Damit kann die Wirksamkeit der Sitzung erfasst und Feedback für künftige Veranstaltungen gesammelt werden.

Registrierung und Berichte

Vereinfachte Registrierung für Sitzungen und einfache Anwesenheitskontrolle.

Plattformübergreifende Unterstützung

Gibt Schulungsleitern und -teilnehmern die Möglichkeit, von verschiedenen Umgebungen zu profitieren. WebEx unterstützt die Betriebssysteme Windows, Mac, Linux und Solaris.

Aufzeichnung und Wiedergabe

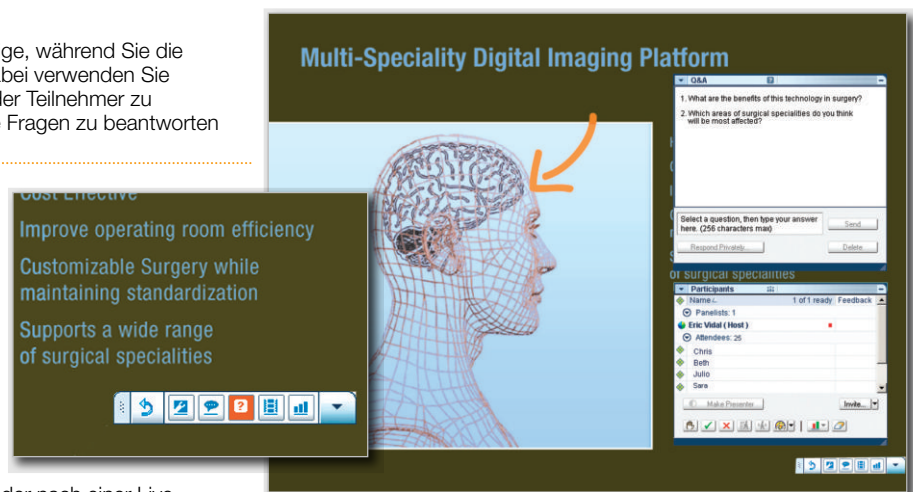
Schulungssitzungen können für die erneute Nutzung und spätere Auswertung aufgezeichnet werden. Aufzeichnungen lassen sich während einer Live-Sitzung per Streaming übertragen oder hochladen, damit die Lernenden sie nach Bedarf wiedergeben können.

On-Demand Module

Alles, was Sie brauchen, um Schulungsprogramme zu erstellen, zu verwalten zu präsentieren und bei Bedarf verfügbar zu machen. Sie können die Sitzungen mit einem betrachterfreundlichen Player wiedergeben, der intelligente Suchfunktionen, detaillierte Verfolgung, Datei-Transferfähigkeit und integrierte Testfunktionen bietet.

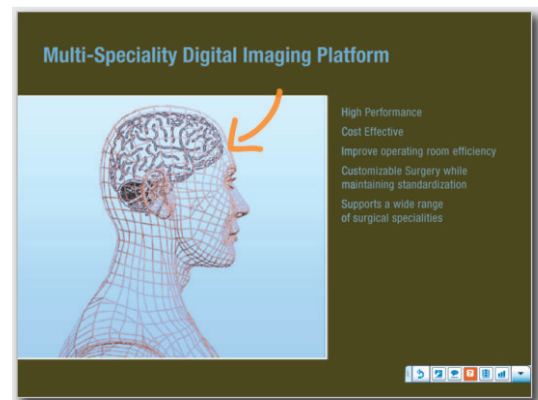
Automatisierter E-Commerce

Mit den Selbstbedienungs-, Registrierungs- und Zahlungsfunktionen können Sie lukrative Programme erstellen.



Mit verschiebbaren PowerPanels kann der Schulungsleiter die Teilnehmerliste, Fragen und Antworten und andere Schulungsaktivitäten im Auge behalten, die für die Teilnehmer unsichtbar sind.

Sind die PowerPanels minimiert, informieren Anzeigen in der Symbolleiste den Gastgeber über eventuelle Aktivitäten in diesen Fenstern.



Die Schulungsteilnehmer erhalten eine fesselnde Vollbildansicht mit einer diskreten Symbolleiste für die Navigation.

Mindest-Systemanforderungen (Windows):

Windows 98, NT, 2000, 2003 Server oder XP; Intel x86 (Pentium 400MHZ +) oder kompatibler Prozessor mit 128MB RAM; Microsoft Internet Explorer 6, Netscape 7, Mozilla 1.4 oder höher; Firefox 1.0; JavaScript und Cookies müssen im Browser aktiviert sein; Internetverbindung mit mindestens 56K.

Andere unterstützte Plattformen:

Mac OSX 10.2 oder höher mit Safari 1.x oder 2.x, Linux (RHEL3, SuSE 9, Turbo Linux, JDE) bzw. Solaris 8 oder 9 mit Mozilla 1.4 oder höher oder Firefox 1.0.

Die neuesten Plattformanforderungen entnehmen sie bitte unserer Web Page.

Unterstützung für E-Learning Standards:

SCORM 1.2

Weitere Informationen zu WebEx Training Center und anderen Web-Meeting Applikationen finden Sie unter www.webex.com/applications.